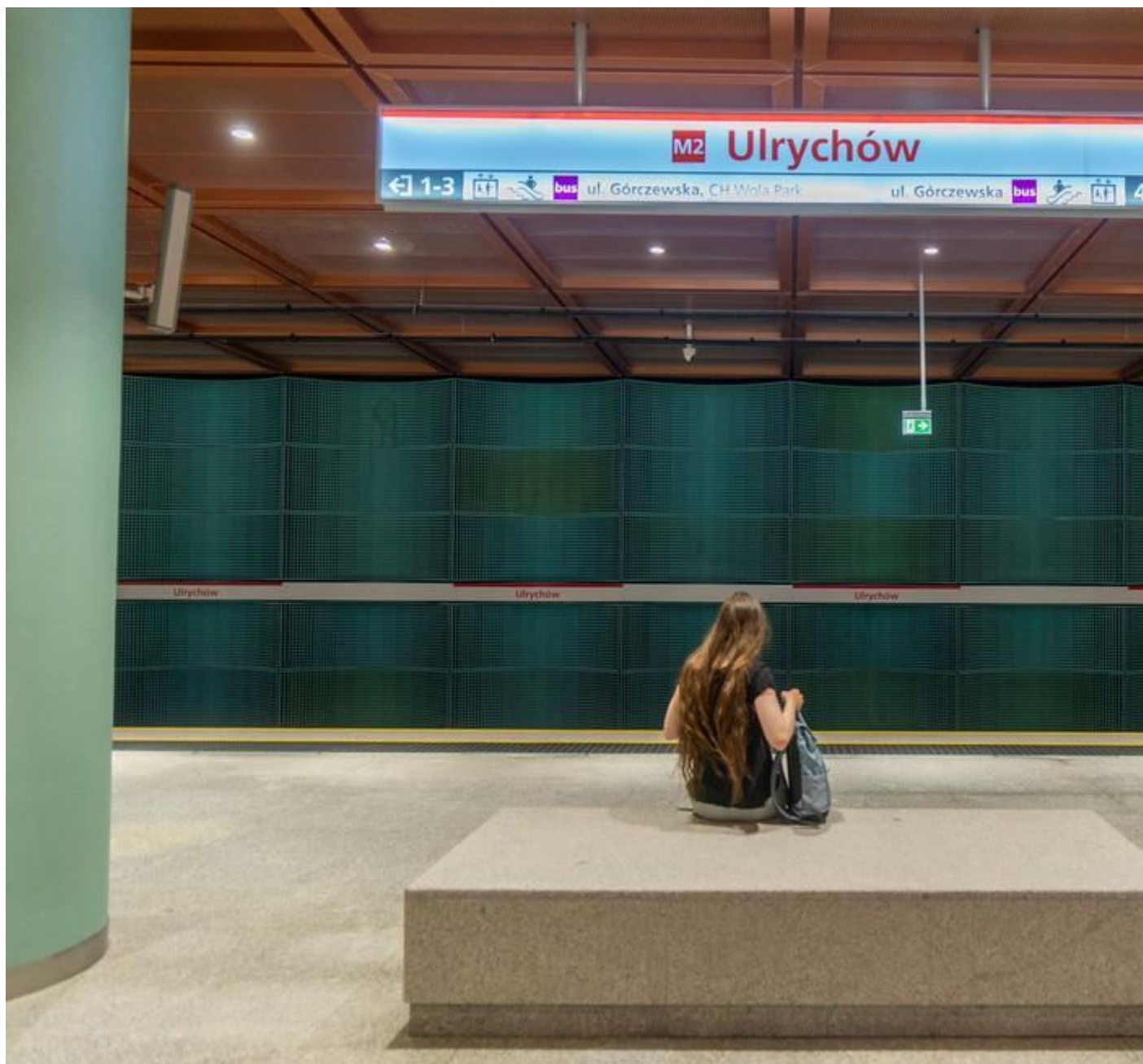


Budowa metra na Bemowie: stacje Bemowo i Ulrychów już otwarte!

2022-07-01

30 czerwca oddano do użytku kolejne stacje II linii metra – C04 Bemowo i C05 Ulrychów. Nowe przystanki metra na Bemowie powstały według konkursowej koncepcji konsorcjum biur Metroprojekt i AMC Andrzej M. Chołdzyński. [ZDJĘCIA]



Na styku Woli i Bemowa powstał najkrótszy odcinek II linii metra. Składa się z nieco ponad dwóch i pół kilometra tuneli oraz dwóch stacji: C05 Ulrychów, położonej w ciągu ul. Górczewskiej, i C04 Bemowo zlokalizowanej w pobliżu skrzyżowania ulic Górczewskiej i Powstańców Śląskich. Konkurs na koncepcję architektoniczną tego odcinka jeszcze w 2016 roku wygrało konsorcjum biur Metroprojekt i AMC Andrzej M. Chołdziński. 30 czerwca nowy odcinek metra na Bemowie otworzyli wspólnie prezydent Rafał Trzaskowski i unijna komisarz Elisa Ferreira. *To już dziewiąta dzielnica, do której dotarło metro. Będziemy mogli zobaczyć tu dwie nowe stacje: Bemowo i Ulrychów. Szacujemy, że w ciągu roku skorzysta z nich ponad 40 mln pasażerów, co niesamowicie odciąży ruch w stolicy. Ze stacji Trocka będzie można dojechać w ten rejon w niecałe 30 minut – mówił Rafał Trzaskowski, prezydent m.st. Warszawy.*

Na stacji Ulrychów ściany zatorowe pokryto panelami z patynowanej miedzi, która z czasem, wskutek naturalnego utleniania, będzie zmieniać kolor. Z kolei na przystanku Bemowo wyłożono je kortenem. Stropy na obu nowych stacjach pokryły miedziane kasetony akustyczne. Stacja Ulrychów ma długość 160 metrów i kubaturę ponad 60 tys. m³. Wymiary przystanku Bemowo to odpowiednio 459 metrów i 224,5 tys. m³. Nowy odcinek składa się dodatkowo z wentylatorni szlakowej, a za stacją Bemowo powstały tory odstawcze, którymi po kolejnym etapie prac pociągi będą jeździły w kierunku Karolina.



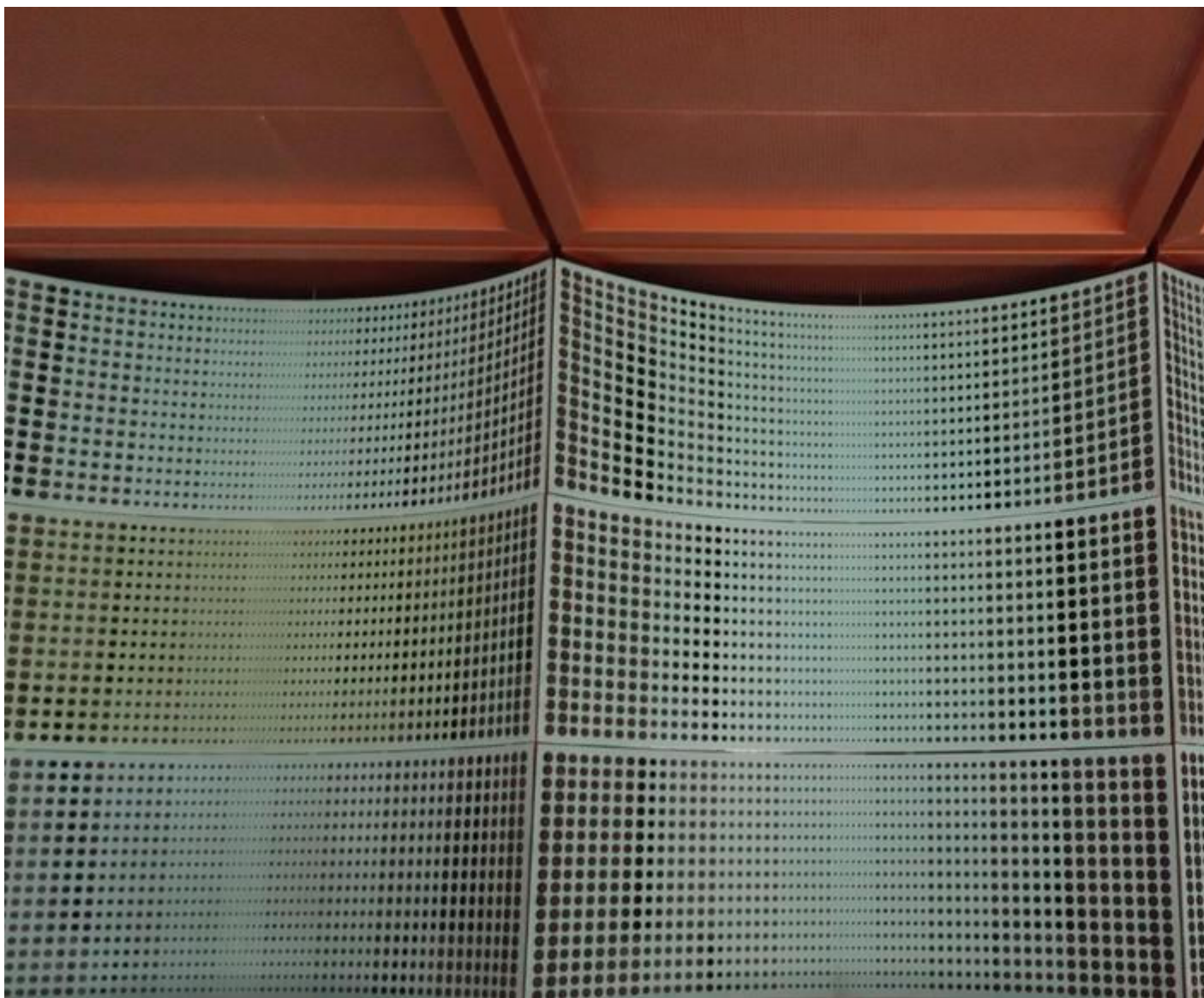
Nowe stacje II linii metra na Bemowie; fot. serwis prasowy

Na powierzchni, przy wyjściach ze stacji metra na Bemowie pojawiły się też stalowe konstrukcje wiat obudowane szkłem oraz pokryte cegłą szyby windowe. W rejonie przystanków odtworzono ponadto zieleń. Jak wylicza biuro prasowe ratusza, łącznie posadzono dokładnie 333 drzewa. Większość przy stacji Bemowo.

Wykonawcą bemowskiego odcinek II linii metra było konsorcjum firm Gülermak Ağır Sanayi İnşaat ve Taahhüt A.Ş. (lider) i Astaldi. Łączna wartość tej inwestycji to ponad 959 mln zł, z czego blisko 70% zostało sfinansowane ze środków unijnych. Umowa na budowę tego odcinka linii została podpisana 15 listopada 2018 roku. Tunele drążyły tarcze Krystyna i Elisabetta, które poruszały się ze średnią prędkością 18 metrów na dobę.



Nowe stacje II linii metra na Bemowie; fot. serwis prasowy



Nowe stacje II linii metra na Bemowie; fot. Tomasz Żylski



Nowe stacje II linii metra na Bemowie; fot. Tomasz Żylski



Nowe stacje II linii metra na Bemowie; fot. Tomasz Żylski



Nowe stacje II linii metra na Bemowie; fot. Tomasz Żylski



Nowe stacje II linii metra na Bemowie; fot. serwis prasowy



Nowe stacje II linii metra na Bemowie; fot. serwis prasowy

Newsletter „Architektury-murator”
co tydzień nowa porcja najświeższych architektonicznych
newsów z Polski i ze świata!

ZAPISZ SIĘ

