

CORTEN W ARCHITEKTURZE – CENTRUM INNOWACJI I ZAAWANSOWANYCH TECHNOLOGII W LUBLINIE

[Home](#) / [Architektura edukacji](#) / [Fotorelacje](#) /

Corten w architekturze – Centrum Innowacji i Zaawansowanych Technologii w Lublinie

Standard - by tm - 21 września 2015 - No Comments



Centrum Innowacji i Zaawansowanych Technologii w Lublinie na zdjęciach Piotra Krajewskiego. Nowoczesny obiekt, uzupełniający dział nowych technologii Politechniki Lubelskiej, zrealizowany został na podstawie projektu pracowni AMC – Andrzej M. Chołdzyński.

Centrum Innowacji i Zaawansowanych Technologii Politechniki Lubelskiej (CliZT)

Architektura: AMC – Andrzej M. Chołdzyński

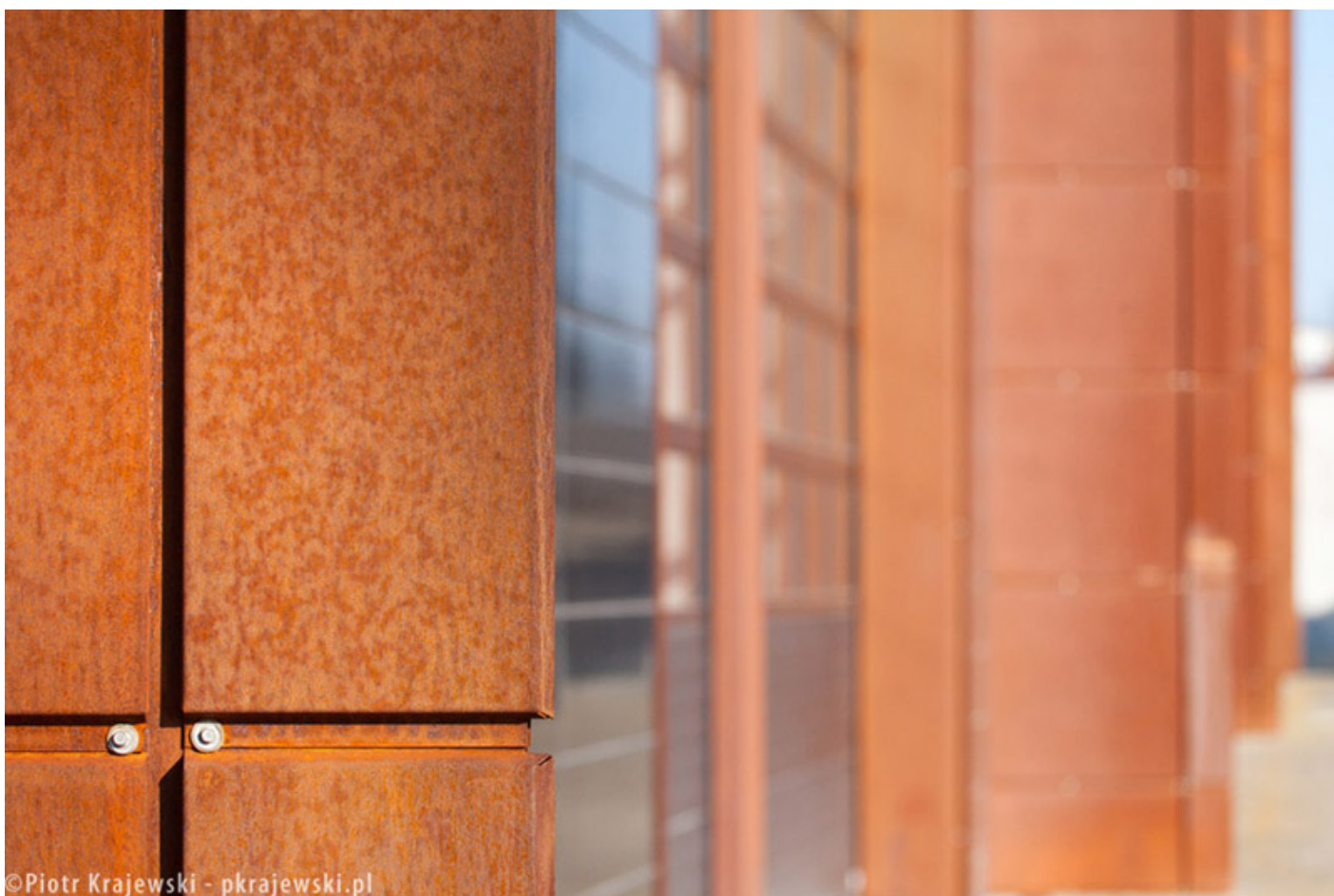
Lokalizacja: Nadbystrzycka, Lublin

Projekt: 2010 / **Realizacja:** 2014

Zdjęcia: Piotr Krajewski – Fotografia Architektury i Wnętrz



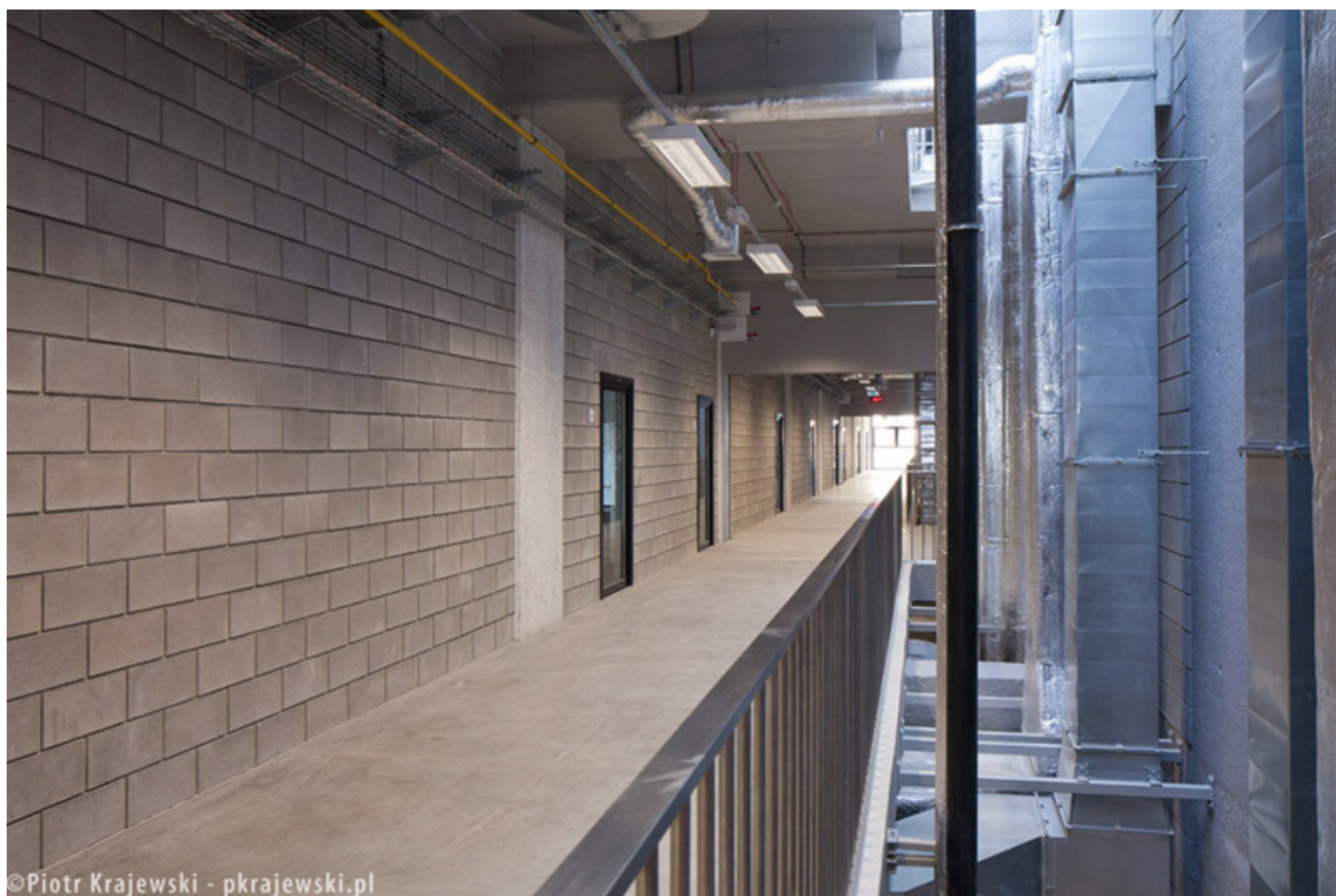
©Piotr Krajewski - pkrajewski.pl

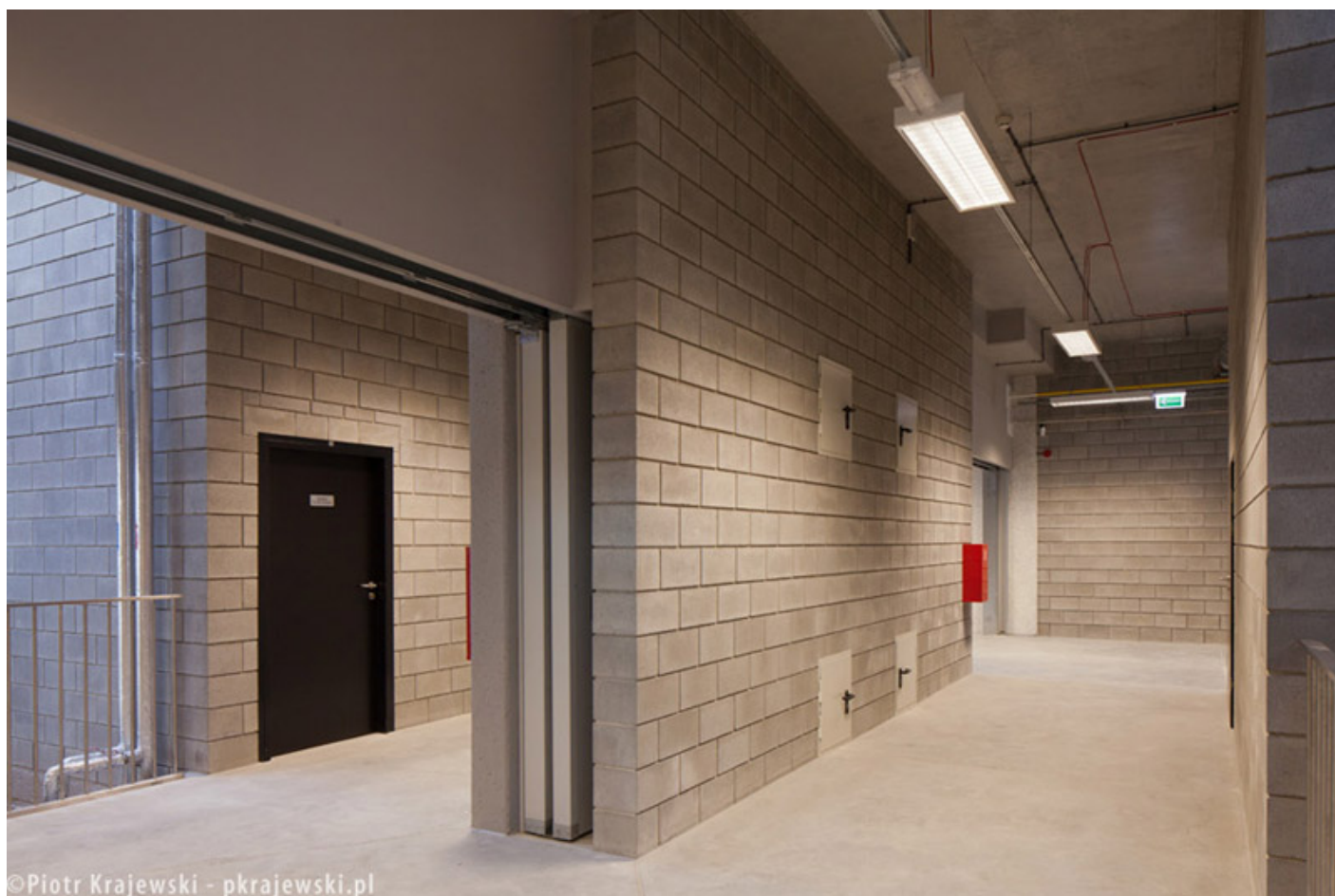


©Piotr Krajewski - pkrajewski.pl









©Piotr Krajewski - pkrajewski.pl



©Piotr Krajewski - pkrajewski.pl

