

Warszawskie
mili-metro

920 000

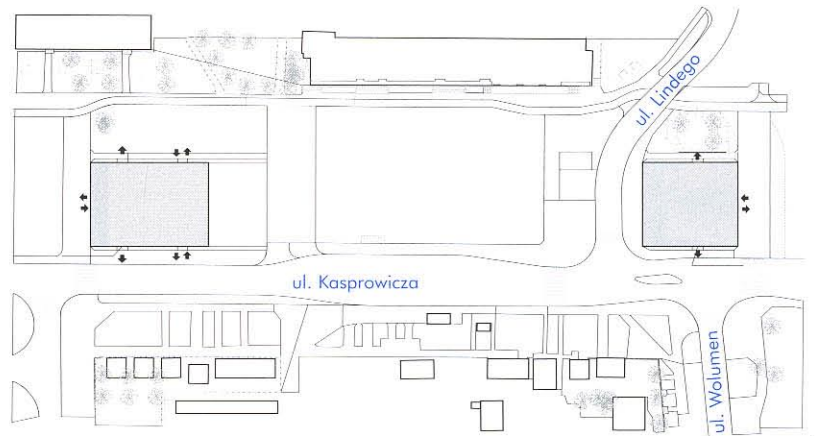
miliimetrów
rocznie

???

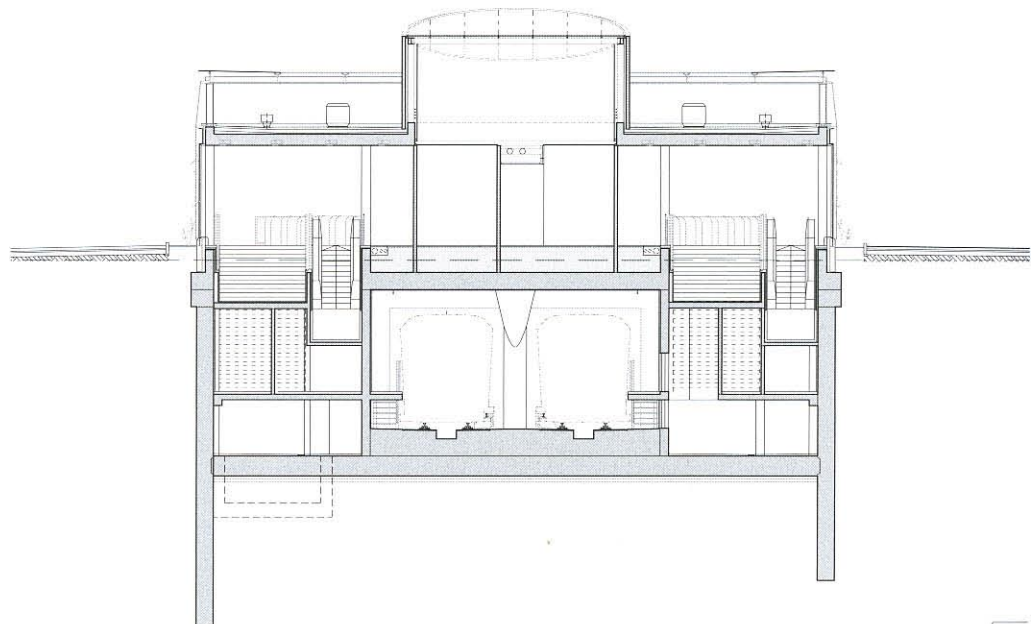
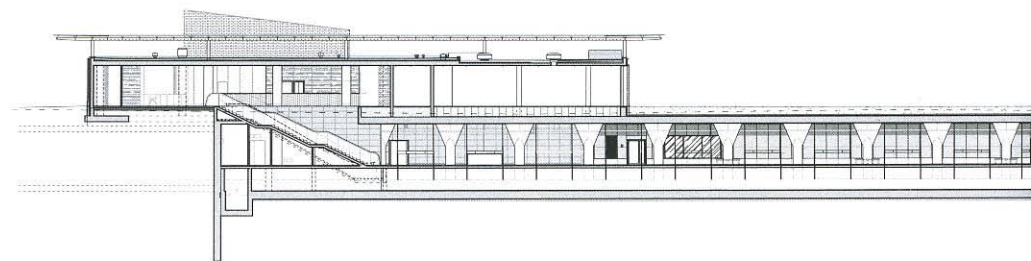
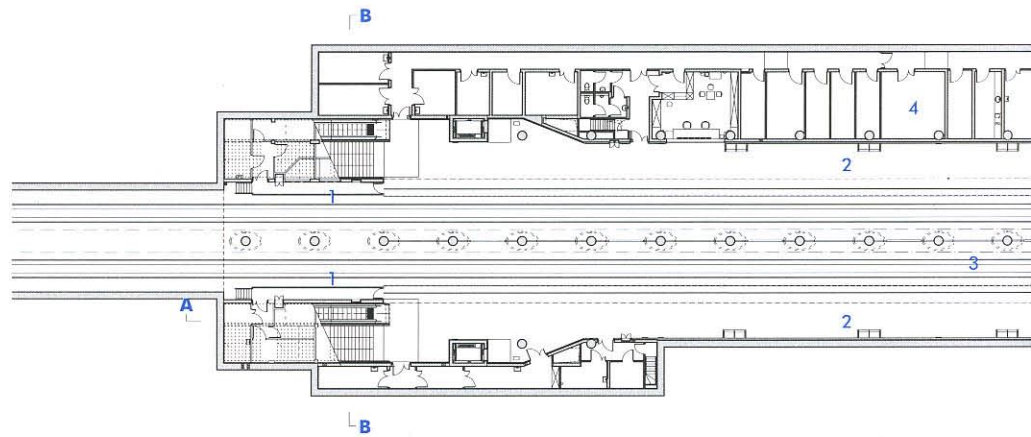
1.2009



WOLA



1:2000



1:350 4

Stacja Metra A22 Wawrzyszew \ A22 Wawrzyszew Metro Station

Warszawa, ul. Lindego, Wolumen, Kasprowiczka

Autorzy \ Architects: AMC-Andrzej M. Choldżyński sp. z o.o., architekt Andrzej M. Choldżyński (generalny projektant)

Współpraca \ Collaboration: architektki Tomasz Burno (szef projektu i współpraca autorska), Katarzyna Żurecka, Paweł Kornecki, Agata Ligmann oraz w fazie projektu wykonawczego architektki Magdalena Małkowska, Artur Wieliczko, Krzysztof Petrynik

Akustyka \ Acoustics: architekt Jan Rączy

Branże techniczne \ Systems: BP Metroprojekt sp. z o.o., Stanisław Pęski (główny inżynier) z zespołem

Generalny wykonawca \ General contractor: Mostostal Warszawa SA & Acciona Infraestructuras SA

Inwestor \ Client: Miasto Stołeczne Warszawa i Zarząd Transportu Miejskiego reprezentowane przez Metro Warszawskie sp. z o.o.

**Powierzchnia zabudowy **

Footprint: 1647 m²

Powierzchnia użytkowa \ Usable floor area: 5465 m²

Powierzchnia całkowita \ Total floor area: 8173 m²

Kubatura \ Volume: ok. 52 000 m³

Projekt \ Design: 2004-2008

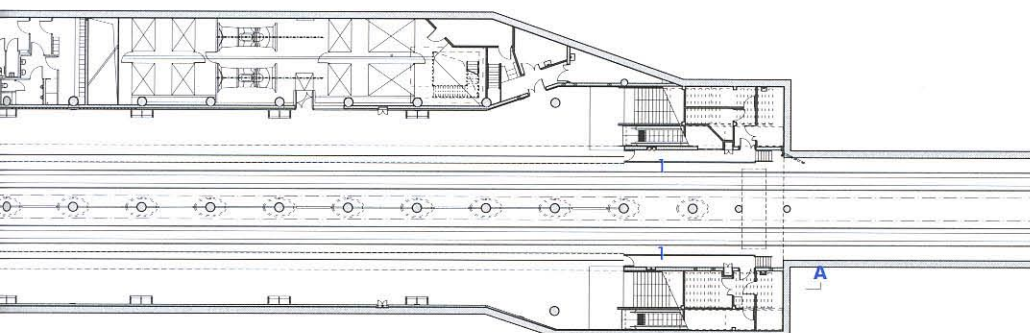
Realizacja \ Construction: 2006-2008

Koszt inwestycji \ Cost of investment: ok. 60 000 000 PLN

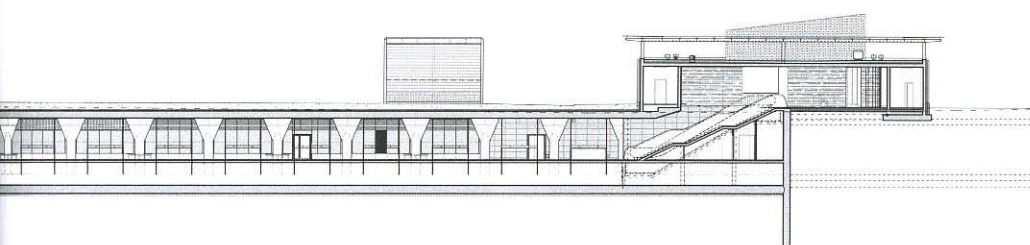
Biogram i zdjęcie autora prezentujemy na str. 107

1. Sytuacja
2. Rzut peronu. Oznaczenia:
1 – peron techniczny; 2 – peron pasażerski; 3 – torowisko;
4 – pomieszczenia techniczne
3. Przekrój A-A
4. Przekrój B-B
5. Widok ogólny części naziemnej w kierunku wschodnim

1. Site plan
2. Platform plan. Key: 1 – technical platform; 2 – passenger platform; 3 – rails; 4 – technical rooms
3. A-A section
4. B-B section
5. General view of the aboveground part toward the east



1:650 | 2



1:650 | 3



Z a łoż e n i a a u t o r s k i e :

Stacja Wawrzyszew i Młociny

Tradycja architektoniczna Żoliborza i Bielania to stosowne do otoczenia, w miarę skromne budynki, wtopione w parkową i leśną przyrodę. Plany regulacyjne Bielania z lat dwudziestych i trzydziestych ubiegłego stulecia są czytelne i respektowane do dnia dzisiejszego. Linia metra w ulicy Kasprzowicza była planowana już za rządów prezydenta Starzyńskiego.

Projekt stacji Wawrzyszew rozwija i interpretuje motyw modernistycznego pawilonu na skraju polany, kontrastując przy tym z widokiem kominów pobliskiej huty. W warstwie symbolicznej i znaczeniowej spierają się w tym projekcie wątki cywilizacji przemysłowej z pragnieniem codziennego kontaktu z Naturą.

Monochromatyczność kamiennych peronów kontrastuje z ognistoczerwonym i drewniano-stalowym wnętrzem naziemnych pawilonów i grafitowymi elewacjami z charakterystycznej dla Żoliborza szarej cegły. Stalowy, ekspresyjny i mechanistyczny trejaż zwieńczenia poddaje się zielonym pnączom wspinającym się wzdłuż wielkich przeszkleń ścian i wchodzącym na dach, a dalej na szklany, efemeryczny, płaski gzyms.

Megaświetliki dachowe wprowadzają do środka obu pawilonów światło dzienne, budując we wnętrzu laserunkową przejrzystość.

Detal i kompozycje materiałowe inspirowane były modernizmem lat sześćdziesiątych XX w., epoką wolnej myśli i humanistycznego optymizmu, lotów na księżyc, wiary w dobro i możliwości człowieka oraz jego architektury; społecznej, funkcjonalnej i abstrakcyjnej, a łamiącej konwenanse i konwencje. Projekt stacji Młociny – położonej pomiędzy dworcem autobusowym i tramwajowym w środku metropolitalnego, komunikacyjnego zgiełku – ma za zadanie stworzyć przestrzeń spokoju i chwilowej refleksji. Elewacje z granitu, ułożonego w *opus incertum* w koszach ze stali, przywołują nastrój górskich przełomów.

Światło filtrowane przez zmatowione, szklane sufity, które przepływają swobodnie na jednej wysokości między wnętrzem a zewnątrz, ma współtworzyć przestrzeń kontemplacyjną. Po zmierzchu rozświetlone wielkie płaszczyzny stają się drogową rzeźbą i zapowiedzią bezpieczeństwa, natomiast oświetlone kaskadowo kamienne ściany ekspresyjną rzeźbą – lampionem o intrygującej materii i fakturze.

Wnętrze stacji jest budowane światłem z ukrytych źródeł – rozproszonym i wibrującym na kryształowej i lekko falującej powierzchni sufitu. Barwione kolumny o eliptycznych głowicach nadają ścianom, sufitowi i posadzce delikatnych, zmiennych kolorów, sprawiając, że prawie realne staje się marzenie o malowaniu przestrzeni architektonicznej na wzór włoskiego sfumato lub turnerowskich jutrzenek.

Abstrakcyjna, ale budowana detalem, barwą i rzeźbą przestrzeń ma poddawać się różnorodności symbolicznych i znaczeniowych interpretacji dokonywanych co dzień przez kilkudziesięcioletnią widownię podróżnych.

Andrzej M. Chodzyński

6, 10. Pawilon południowy
 7, 9. Pawilon północny
 8. Fragment elewacji pawilonu
 11. Fragment wnętrza pawilonu północnego
 12, 14. Perony
 13. Fragment wnętrza pawilonu południowego

6, 10. South pavilion
 7, 9. North pavilion
 8. Fragment of the pavilion facade
 11. Fragment of the north pavilion interior
 12, 14. Platforms
 13. Fragment of the south pavilion interior





12



13



14