



Warszawskie
mili-metro

920 000

miliimetrów
rocznie

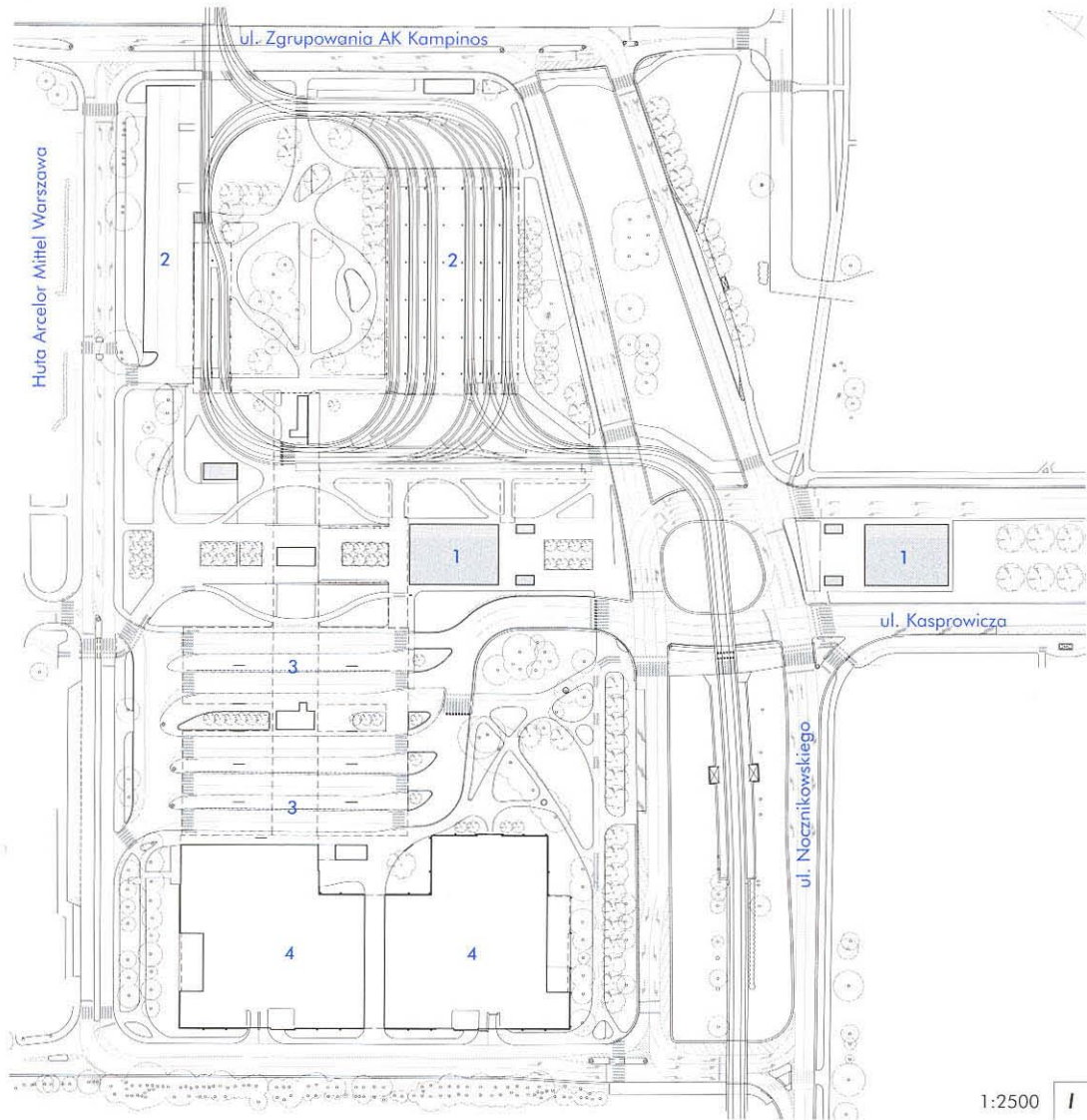
???

1.2009

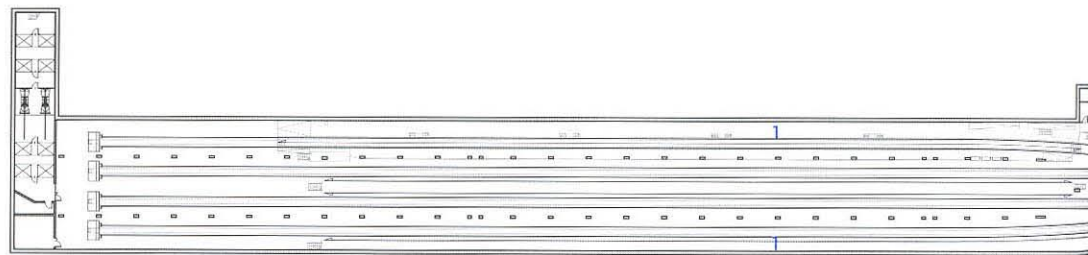


WOLA

KABATY



1:2500



Stacja Metra A23 Młociny
A23 Młociny Metro Station

Warszawa, ul. Nocznikowskiego,
 Zgrupowania AK Kampinos

Autorzy|Architects: AMC-Andrzej
 M. Choldżyński sp. z o.o., architekt
 Andrzej M. Choldżyński (generalny
 projektant)

Współpraca|Collaboration: architekci
 J. Bartosz Krzemiński (szef projektu i
 współpraca autorska), Paweł Karnecki
 Agata Ligmann, Anna Dunajewska,
 Katarzyna Żurecka oraz w fazie projektu
 wykonawczego architekci Artur Wieliczko,

Magdalena Malkowska, Krzysztof Petrynik

Akustyka|Acoustics: architekt Jan Rączy

Branże techniczne|Systems:
 BP Metroprojekt sp. z o.o., Stanisław Pęski
 (główny inżynier) z zespołem

**Generalny wykonawca|General
 contractor:** Konsorcjum PeBeKa SA
 i PRG METRO sp. z o.o.

Inwestor|Client: Miasto Stołeczne
 Warszawa i Zarząd Transportu Miejskiego
 reprezentowane przez Metro Warszawskie
 sp. z o.o.

Powierzchnia zabudowy|Footprint:
 1752 m²

**Powierzchnia użytkowa|Usable floor
 area:** 8784 m²

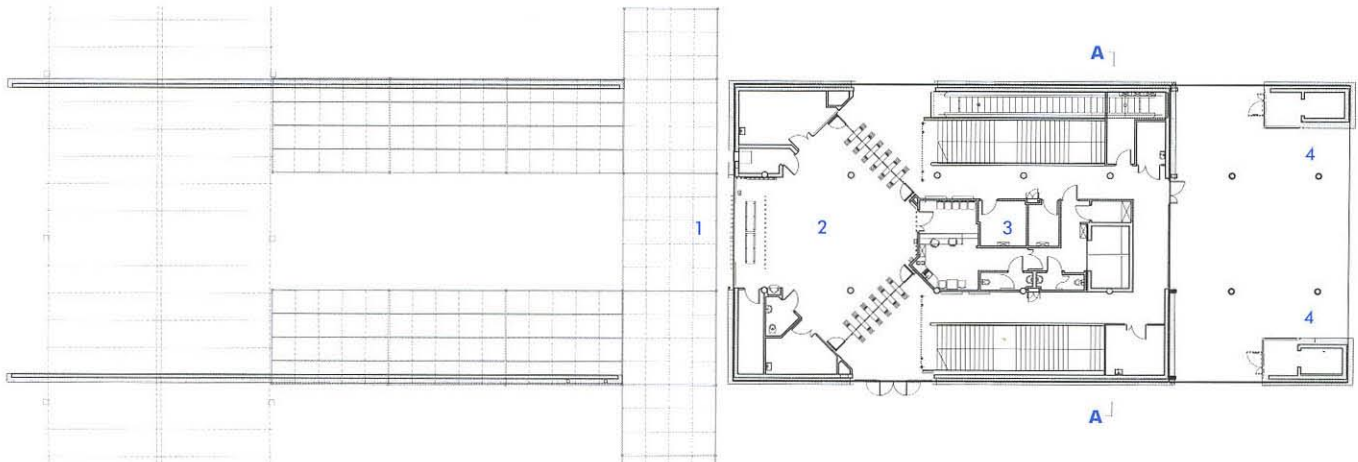
Powierzchnia całkowita|Total area:
 16 500 m² (wraz z tarasami odstawczymi)

Kubatura|Volume: 88 091 m³ (wraz
 z tarasami odstawczymi)

Projekt|Design: 2004-2008

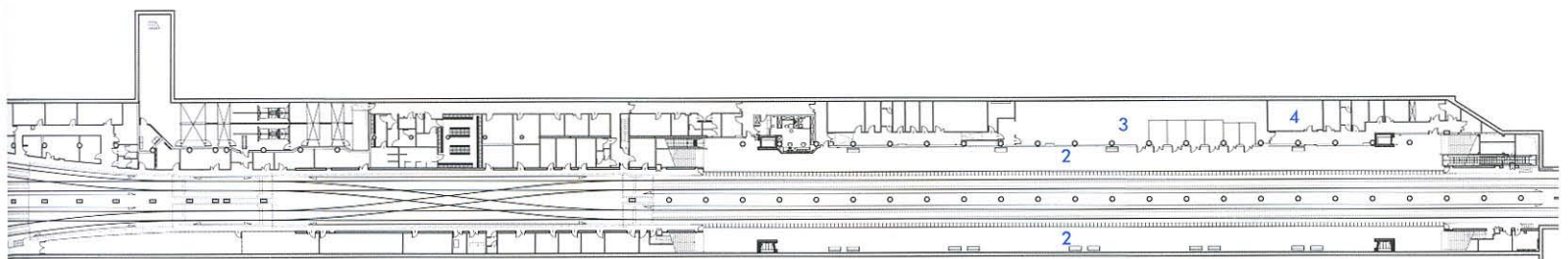
Realizacja|Construction: 2006-2008

Koszt inwestycji|Cost of investment:
 ok. 100 000 000 PLN

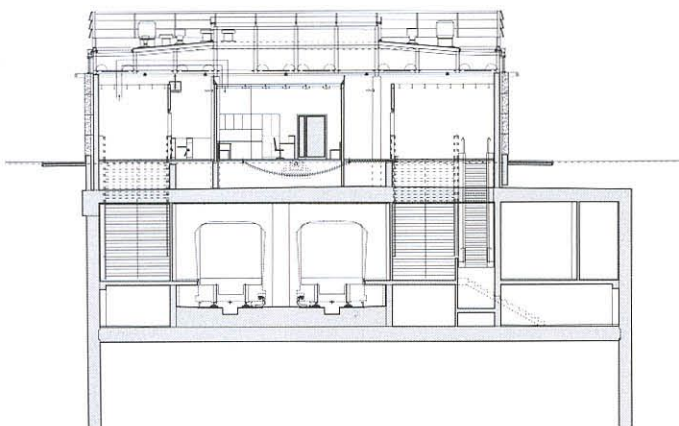


1:500

4



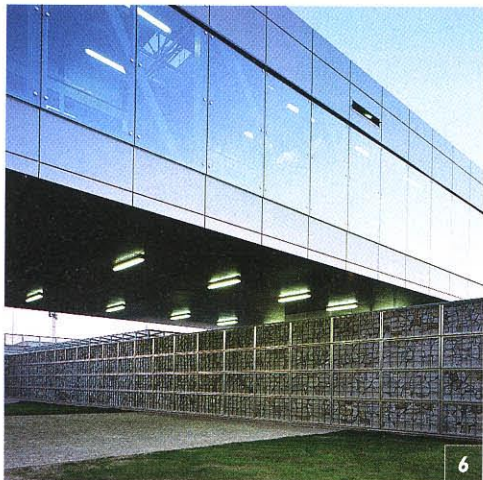
1:1200 3



1:350 5

1. Węzeł komunikacyjny Młociny, autorzy: Biuro Projektów Architektonicznych i Budowlanych AiB, architekci Zdzisław Kostrzewa (generalny projektant), Andrzej Modrzejewski, Andrzej Salbut. Sytuacja: 1 – pawilony wejściowe na stację metra; 2 – pętla tramwajowa; 3 – pętla autobusowa; 4 – parking Parkuj i jedź
2. Węzeł Młociny, widok z lotu ptaka, fot. Jerzy Gumowski/Agencja Gazeta
3. Stacja Młociny, rzut peronów. Oznaczenia: 1 – peron techniczny; 2 – peron pasażerski; 3 – podstacja trakcyjno-energetyczna; 4 – wentylatornia
4. Rzut parteru pawilonu północnego. Oznaczenia: 1 – wejście; 2 – pomieszczenie z bramkami biletowymi; 3 – pomieszczenie techniczne; 4 – winda na peron
5. Przekrój A-A

1. Młociny junction. Architects: Biuro Projektów Architektonicznych i Budowlanych AiB, architekci Zdzisław Kostrzewa, Andrzej Modrzejewski, Andrzej Salbut. Site plan: 1 – entrance pavilions to the metro station; 2 – tram loop; 3 – bus terminus; 4 – Park'n'Ride parking garage
2. Młociny Junction, aerial view. Photo Jerzy Gumowski/Agencja Gazeta
3. Młociny station, plan of platforms. Key: 1 – technical platform; 2 – passenger platform; 3 – traction sub-station; 4 – ventilation room
4. First level plan of the north pavilion. Key: 1 – entrance; 2 – turnstile hall; 3 – technical room; 4 – elevator to the platform
5. A-A section



6. Pawilon północny
7, 9. Podcień pawilonu północnego
8. Fragment węzła przesiadkowego
10, 11. Fragment peronu

6. North pavilion
7, 9. North pavilion arcade
8. Fragment of the transfer junction
10, 11. Fragment of the platform



